

地球の水・温泉・海水を活かす!



おかもとポンプ

水道施設・海水プラント・飲料食品業向け

# ステンレスキャスティング 水中モータポンプ

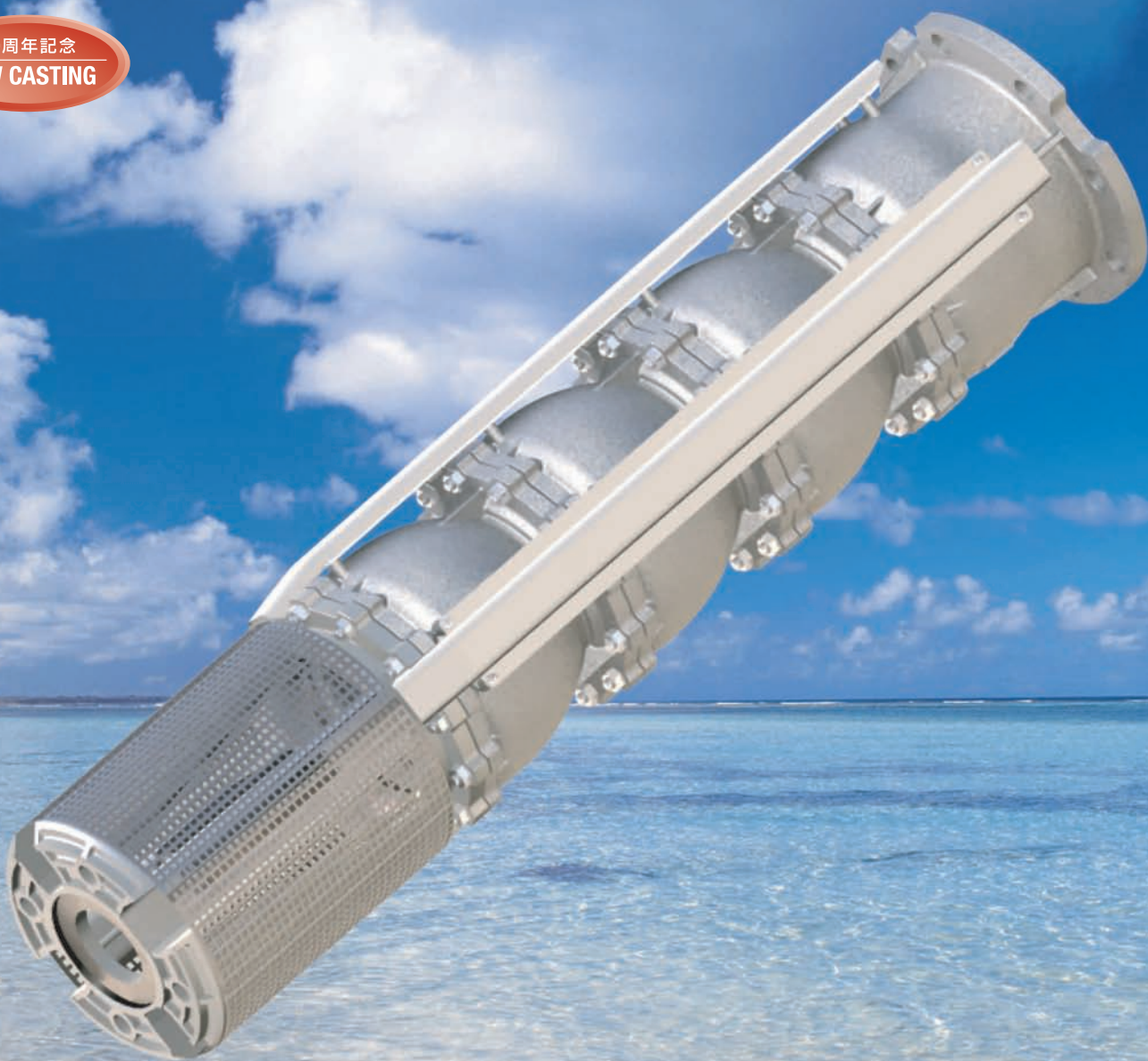
最大揚水量 7.5m<sup>3</sup>/min

高耐食・高耐久

最高ポンプ効率 83%

SCS13/14/Duplex

90周年記念  
NEW CASTING



OKAMOTO PUMP Co., Ltd.



# ステンレスキャスト水中モータポンプの特長

深井戸水中モータポンプ専門メーカー、  
おかもとポンプの経験が活かしています。

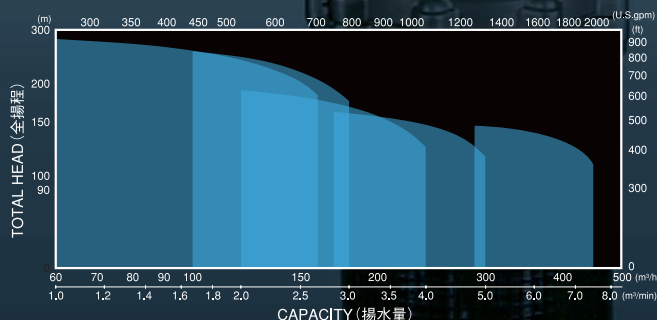
## Large Flow & Wide Range

大水量・大出力・豊富な機種が魅力

最大揚水量…7.5m<sup>3</sup>/min

最高揚程…280m 最大出力…250kW

ステンレス製ポンプに無かった、広いレンジをカバーする大水量・大出力が魅力です。



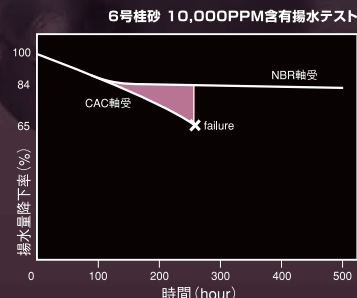
## Strength & Durability

ステンレスキャストで高耐食性・高耐久性を実現

ステンレス鋳物製の羽根車・ケーシングは海水・鉱山・温泉等、腐食性の高い液質に高い耐食性を発揮します。  
セラミック軸受け・H-NBRラバー軸受・耐砂スリーブ(オプション)の採用により、スライム・砂を含む液質に高い耐摩耗性を発揮します。

ラバー軸受による耐砂摩耗性向上テスト

砂の多い劣悪環境でのポンプ寿命  
当社比 約3倍以上



### 飲料・食品工場

安全・安心な飲料用井戸取水ポンプ



### 上水水道設備

浸出性能基準適合・井戸取水ポンプ



### 鉱山

抗内排水用ポンプ





# 飲料用浸出性能基準適合・RoHS環境基準対応

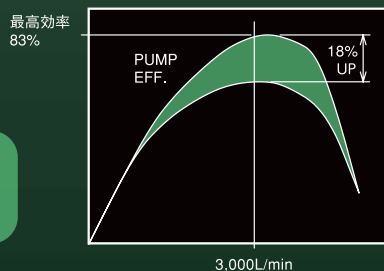
## High Efficiency & Low Cost

### 高効率と低価格を両立

3次元解析ソフトとロストワックス精密鋳造により、ポンプ効率の向上と、製品の薄肉化・軽量化を実現し、高効率と低価格を両立させました。

金型製造から鋳造・機械加工まで、一貫した自社管理で、製品の精度向上と低コスト化を実現しています。

ポンプ効率UP  
当社比18%



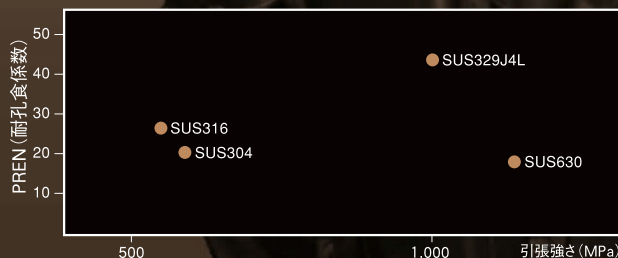
## Extensive Materials & Compact design

### 豊富な材質とコンパクトボディ

御使用環境に合わせて、SCS13・SCS14・Duplexなど豊富な材質での製造が可能です。

また、幅広い主軸材質選定により、コンパクトボディでの大出力ポンプを実現しました。

### シャフト材質強度比較



## 主な用途

### 海洋プラットホーム

作業用水取水ポンプ・消火ポンプ



### 生簀・養殖設備

海水取水ポンプ



### 発電所

冷却水取水スクリーン洗浄ポンプ



# ステンレスキャスト水中モータポンプの設計構造



中間ケーシング  
Intermediate Casing  
SCS13/14/16/Duplex

低抵抗・高効率水力学設計  
薄肉・コンパクト設計 ④

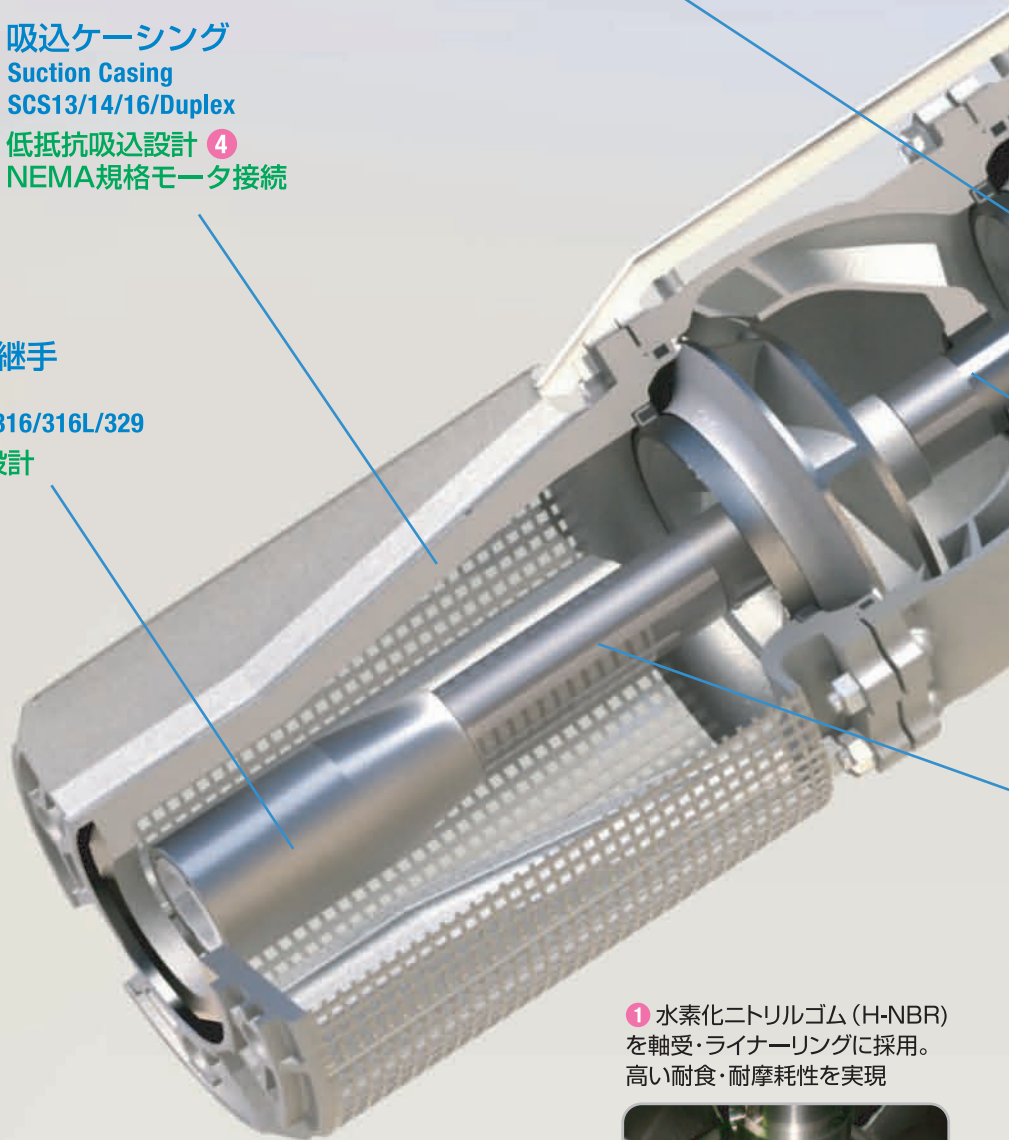
羽根車  
Impeller  
SCS13/14/16/Duplex

高効率水力学設計 ④

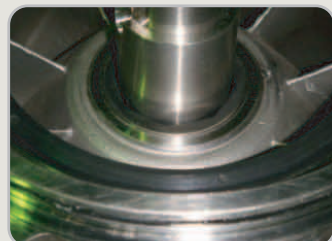
吸込ケーシング  
Suction Casing  
SCS13/14/16/Duplex

低抵抗吸込設計 ④  
NEMA規格モータ接続

ポンプ継手  
Coupling  
SUS304/316/316L/329  
高強度設計



① 水素化ニトリルゴム (H-NBR)  
を軸受・ライナーリングに採用。  
高い耐食・耐摩耗性を実現





アップスラストワッシャー  
Up-Thrust Washer  
PTFE  
NEMA規格モータ対応

即動型逆止弁  
Built-in Check Valve  
SUS316/EPDM  
ウォーターハンマー防止  
低抵抗水力学設計

上部ベアリング  
Upper Bearing  
SiC/SiC  
高耐砂摩耗性 ②

ライナーリング  
Rainer Ring  
水素化H-NBR  
高耐熱・耐薬品性 ①

中間軸受  
Intermediate Bearing  
水素化H-NBR  
高耐久・耐薬品性 ①

中間スリーブ  
Intermediate Shaft Sleeve  
SUS304/316/TgC Coated  
高耐砂摩耗性 ③

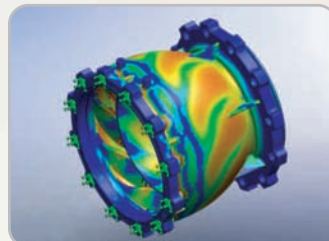
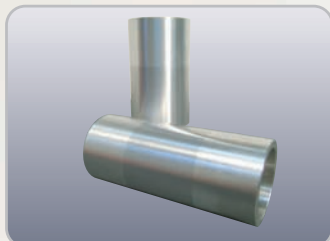
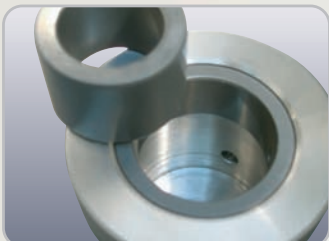
ポンプ軸  
Pump Shaft  
SUS304/316/316L/329J4L/630  
高強度・コンパクト設計 ⑤

② 上部ベアリングにSiC/SiC Bearingを採用。耐砂・耐摩耗性を向上

③ シャフトスリーブにセラミックコーティングを採用。(オプション) 耐砂・耐摩耗性を飛躍的に向上

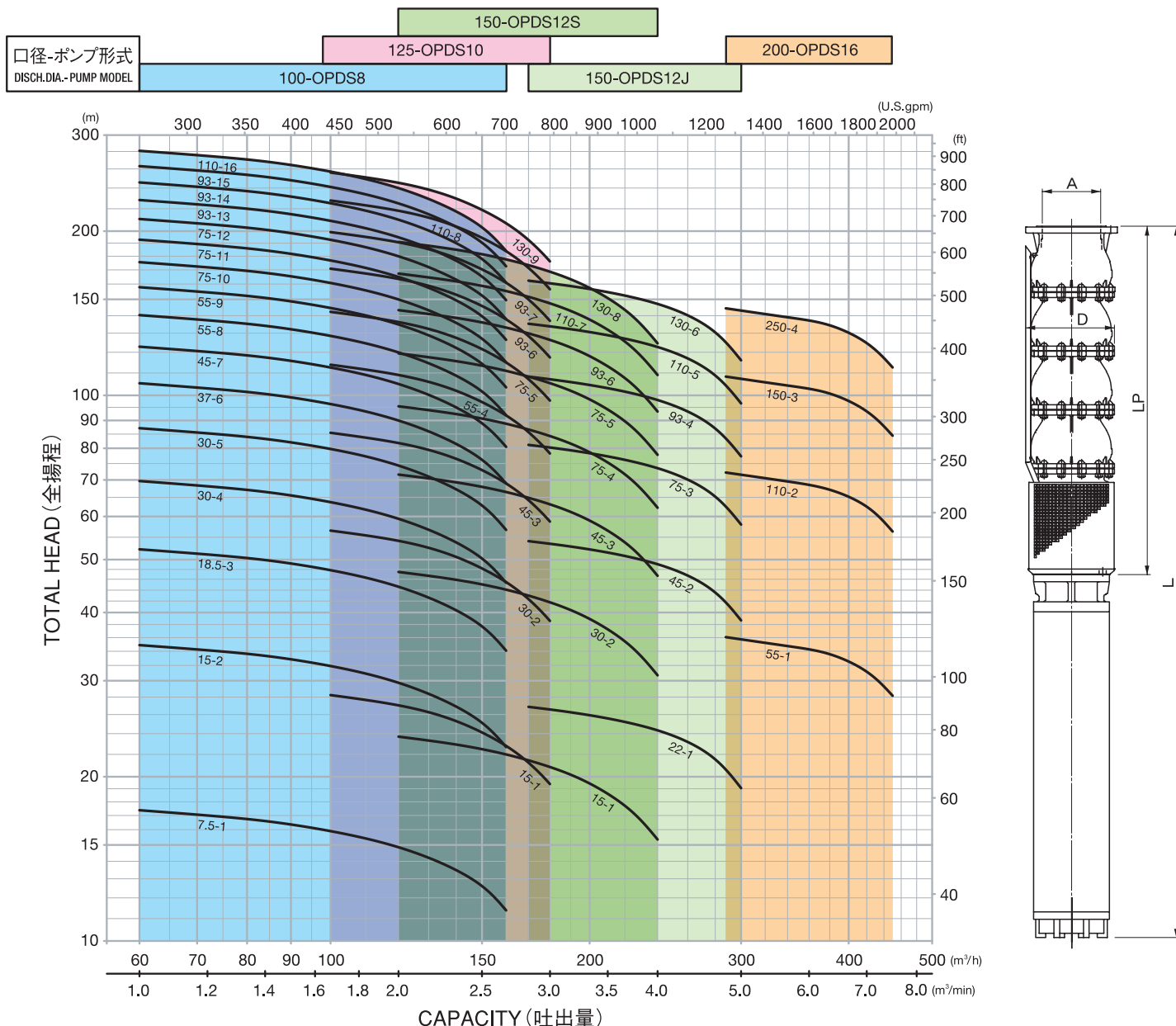
④ 羽根車・ケーシングは3次元解析ソフトによる高効率・薄肉軽量化設計

⑤ 大出力ポンプを可能にした豊富なシャフト材質選定。コンパクトボディーを実現



# ステンレスキャスト 水中モータポンプ 選定図

## OPDS8-OPDS16 50Hz



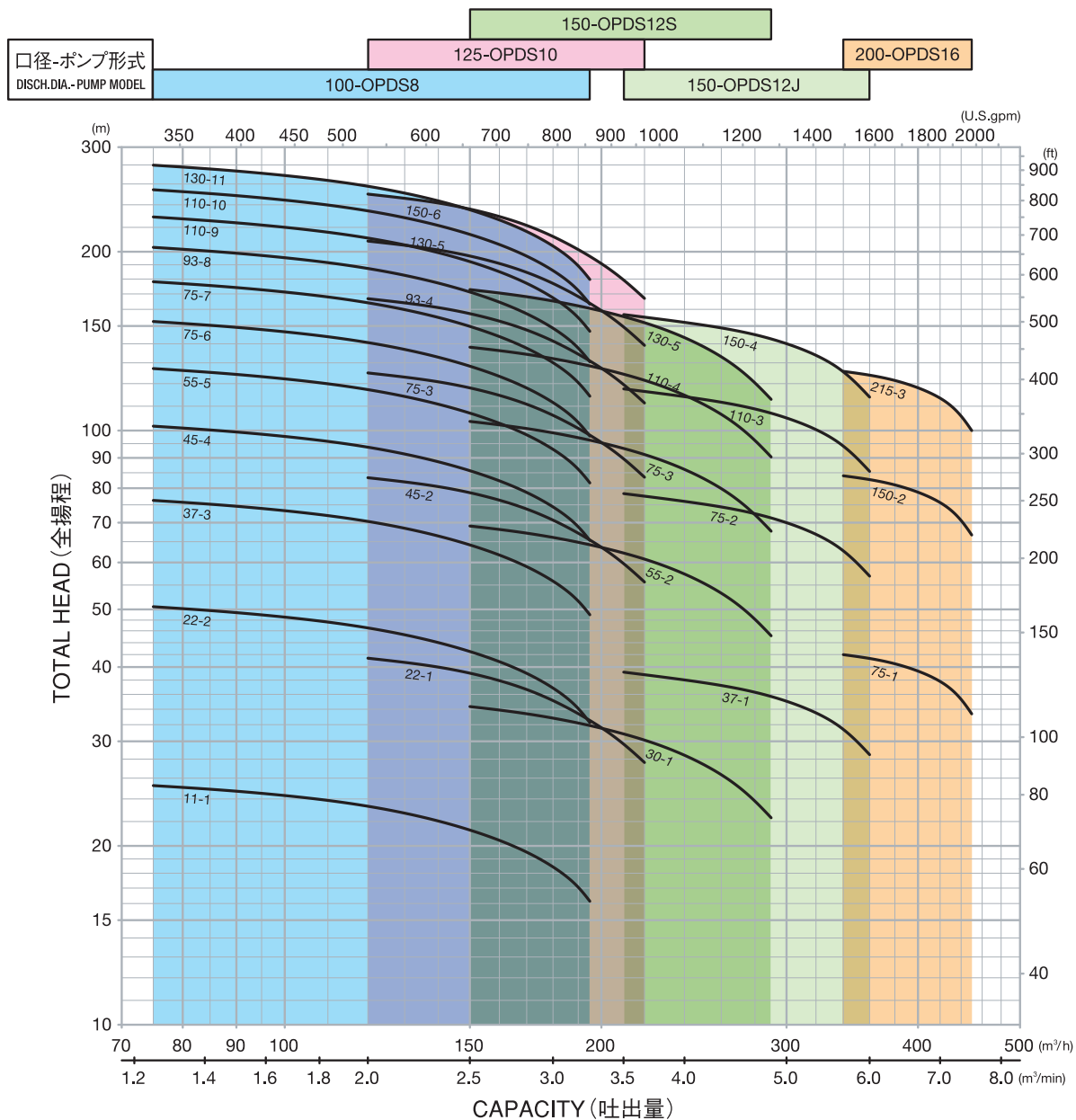
### 50Hz

井戸径 Well dia. (mm)	径 Disch dia. A (mm)	機種名 Model	最大外径 Max. dia. D (mm)	ポンプ長 Pump length LP (mm)	全長 Total length L (mm)	質量 Mass (kg)
200	100	OPDS8 - 100 - 7.5 - 1	180	550	1197	77
		OPDS8 - 100 - 15 - 2		690	777	98
		OPDS8 - 100 - 18.5 - 3		830	1672	112
		OPDS8 - 100 - 30 - 4	196	970	1895	193
		OPDS8 - 100 - 30 - 5		1110	2035	201
		OPDS8 - 100 - 37 - 6		1250	2252	222
		OPDS8 - 100 - 45 - 7		1390	2468	245
		OPDS8 - 100 - 55 - 8	208	1530	2735	283
		OPDS8 - 100 - 55 - 9		1670	2875	292
		OPDS8 - 100 - 75 - 10		1810	3205	338
		OPDS8 - 100 - 75 - 11		1950	3345	346
		OPDS8 - 100 - 75 - 12	236	2090	3485	354
		OPDS8 - 100 - 93 - 13		2230	3978	441
		OPDS8 - 100 - 93 - 14		2370	4118	449
		OPDS8 - 100 - 93 - 15		2510	4258	457
		OPDS8 - 100 - 110 - 16	242	2650	4626	529
OPDS10 - 125 - 15 - 1	590	1367		106		
OPDS10 - 125 - 30 - 2	740	1665		202		
OPDS10 - 125 - 45 - 3	890	1968		248		
OPDS10 - 125 - 55 - 4	236	1040	2245	296		
OPDS10 - 125 - 75 - 5		1190	2585	353		
OPDS10 - 125 - 93 - 6		1340	3088	449		
OPDS10 - 125 - 93 - 7		1490	3238	468		
OPDS10 - 125 - 110 - 8	242	1640	3616	579		
OPDS10 - 125 - 130 - 9		1790	3969	607		

井戸径 Well dia. (mm)	径 Disch dia. A (mm)	機種名 Model	最大外径 Max. dia. D (mm)	ポンプ長 Pump length LP (mm)	全長 Total length L (mm)	質量 Mass (kg)
300	150	OPDS12S - 150 - 15 - 1	258	645	1422	106
		OPDS12S - 150 - 30 - 2		810	1735	197
		OPDS12S - 150 - 45 - 3		975	2053	238
		OPDS12S - 150 - 75 - 4		1140	2535	320
		OPDS12S - 150 - 75 - 5		1305	2700	333
		OPDS12S - 150 - 93 - 6		1470	3218	425
	OPDS12S - 150 - 110 - 7	1635		2611	501	
	OPDS12S - 150 - 130 - 8	1800		3979	554	
	OPDS12J - 150 - 22 - 1	660		1567	120	
	OPDS12J - 150 - 45 - 2	840		1918	227	
	OPDS12J - 150 - 75 - 3	1020		2415	310	
	OPDS12J - 150 - 93 - 4	1200		2948	403	
OPDS12J - 150 - 110 - 5	1380	3356	481			
OPDS12J - 150 - 130 - 6	1560	3739	535			
350	200	OPDS16 - 200 - 55 - 1	305	805	2010	275
		OPDS16 - 200 - 110 - 2		1010	2986	479
		OPDS16 - 200 - 150 - 3		1215	3623	617
		OPDS16 - 200 - 185 - 4		1420	3313	811

- ※1 モータは、22kWまでM6、30～150kWまでM8、185kW、215kWはM10、250kWはM12を標準としていますが、変更は可能です。
- ※2 吐出部の形状はフランジを標準とし、寸法はJIS B 8325 (深井戸用)を標準とします。
- ※2 選定カーブを表示していない、中間出力のポンプも羽根車調整により製作可能です。

# OPDS8-OPDS16 60Hz



## 60Hz

井戸径 Well dia. (mm)	径 Disch dia. A (mm)	機種名 Model	最大外径 Max. dia. D (mm)	ポンプ長 Pump length LP (mm)	全長 Total Length L (mm)	質量 Mass (kg)
200	100	OPDS8 - 100 - 11 - 1	180	550	1262	83
		OPDS8 - 100 - 22 - 2		690	1597	111
		OPDS8 - 100 - 37 - 3		830	1832	197
		OPDS8 - 100 - 45 - 4	196	970	2048	220
		OPDS8 - 100 - 55 - 5		1110	2315	258
		OPDS8 - 100 - 75 - 6		1250	2645	305
		OPDS8 - 100 - 93 - 7	208	1390	3138	391
		OPDS8 - 100 - 93 - 8		1530	3278	399
		OPDS8 - 100 - 110 - 9		1670	3646	471
		OPDS8 - 100 - 110 - 10		1810	3786	479
		OPDS8 - 100 - 130 - 11		1950	4129	526
		OPDS8 - 100 - 125 - 22 - 1		590	1497	119
250	125	OPDS10 - 125 - 45 - 2	236	740	1818	229
		OPDS10 - 125 - 75 - 3		890	2285	316
		OPDS10 - 125 - 93 - 4	242	1040	2788	412
		OPDS10 - 125 - 130 - 5		1190	3369	533
		OPDS10 - 125 - 150 - 6		1340	3748	625

井戸径 Well dia. (mm)	径 Disch dia. A (mm)	機種名 Model	最大外径 Max. dia. D (mm)	ポンプ長 Pump length LP (mm)	全長 Total length L (mm)	質量 Mass (kg)
300	150	OPDS12S - 150 - 30 - 1	258	645	1570	184
		OPDS12S - 150 - 55 - 2		810	2015	254
		OPDS12S - 150 - 75 - 3		975	2370	306
		OPDS12S - 150 - 110 - 4		1140	3116	461
		OPDS12S - 150 - 130 - 5		1305	3484	513
	150	OPDS12J - 150 - 37 - 1	305	660	1662	197
		OPDS12J - 150 - 75 - 2		840	2235	295
		OPDS12J - 150 - 110 - 3		1020	2996	451
		OPDS12J - 150 - 150 - 4		1200	3608	579
		OPDS16 - 200 - 75 - 1		805	2200	313
350	200	OPDS16 - 200 - 150 - 2	305	1010	3418	592
		OPDS16 - 200 - 215 - 3		1215	3134	572

※1 モータは、22kWまでM6、30～150kWまでM8、185kW、215kWはM10、250kWはM12を標準としていますが、変更は可能です。  
 ※2 吐出し部の形状はフランジを標準とし、寸法はJIS B 8325 (深井戸用)を標準とします。  
 ※2 選定カーブを表示していない、中間出力のポンプも羽根車調整により製作可能です。

## おかもとポンプだから できることがあります

1

設計・製造・据付工事・保守管理  
にわたって一貫したサービスを  
提供し続けています

2

オーダーメイドにより、  
使用現場の環境に合った  
きめ細かな対応をいたします

3

製品・部品の国際調達や  
ODA開発援助輸出など  
グローバル展開をしています

### 国際調達

- イタリア:ステンレス製ポンプ
- フィリピン:4インチポンプ
- 中国:ステンレス鋳造部品

### ODA開発援助輸出

- 45ヶ国103ヶ所



2008年タンザニア現場

## おかもとポンプ 製品ラインアップ

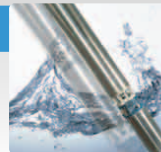
### 温泉用水中モータポンプ

- 多彩な製品群 ●ガス対策シリーズ
- 泉質・温度・設置深度に応じた最適機種を提案



### 海水用オールステンレスポンプ

- 省スペース・低コストで海水取水
- ポンプ・モータは耐海水用材質を採用



### 清水用深井戸水中モータポンプ

- 井戸の能力に見合った最適ポンプ
- 性能・コスト・寿命のバランス化



### 深井戸用手押しポンプ

- 災害時の生活用水確保
- 最高揚程50m深井戸に利用可能



### オールステンレス製地上部品

- 世界に先駆けステンレス製を標準化
- JIS10K 25A~150A  
JIS20K 25A~100Aまで広範囲にカバー



### 温泉井戸監視装置

- インターネットでいつでもどこでも源泉監視
- 源泉ポンプの維持管理用データを自動作成



### 水位計/水位測定装置

- 充実の製品群で水位を簡単に確認



### 安全に関するご注意

- ご使用前に取扱説明書をよくお読みの上、正しくお使いください。
- 用途にあった商品をお選びください。不適切な用途で使われますと、事故の原因になることがあります。

## おかもとポンプ株式会社

OKAMOTO PUMP Co., Ltd.

本社  
〒116-0003 東京都荒川区南千住7-15-27  
TEL:03-3803-4511 FAX:03-3803-4514  
<http://www.okamoto-pump.co.jp>

関西支店  
〒565-0853 大阪府吹田市春日1-1-1-404  
TEL:06-6821-2434 FAX:06-6821-2435

中国事務所  
日本岡本水泉股份公司無錫代表處  
〒214-001 中国無錫市中山路333號華光大廈3F B座  
TEL+86-510-82722636 FAX+86-510-82722224

※製品改良のため、仕様・形状などを予告なく変更することがあります。本書からの無断転用はお断りします。

弊社取扱店